

～組織内外の人と協力しあって価値をつくるために～

NPO チーム作り講座

仕事の中で成果をあげるために、資金力や組織のブランド力によってではなく、目的や意味、価値を理解、共感してもらって協力してもらうために必要な要件をゲームを通じて理解し、職場で取り組むことを決めます。

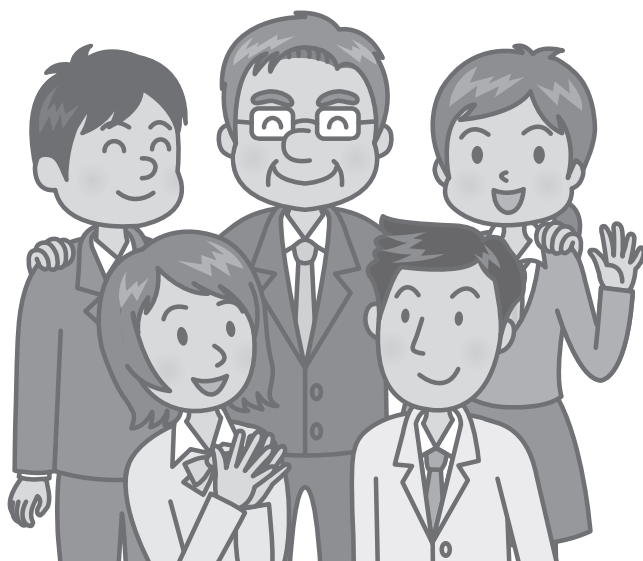
講師 **鈴木利和** 氏 組織コンサルタント／合資会社ベルノート無限責任社員

＜講座予定内容＞

1. なぜ、協力がうまくいかないのか？
2. リーダーシップを発揮するために必要なことは何か？
3. 学習サイクルを体験する
4. 明日から取り組む第一歩を決める

対象者

NPO 法人、市民活動・ボランティア団体、公益法人、社会福祉法人、学校法人、地縁組織、協同組合等の民間非営利組織 ほか



参加無料

裏面の申込書でお申し込みください。

10月3日(水) 13:30～15:30

會津稽古堂 研修室 2

福島県会津若松市栄町 3-50
TEL 0242-22-4700

主催／福島県 共催／NPO Links あいづ、会津若松市

事務局／ふくしま地域活動団体サポートセンター

〒960-8043 福島県福島市中町8番2号 福島県自治会館7階

TEL. **024-521-7333** FAX. **024-523-2741**

E-mail. saposen@f-npo.jp URL. <https://f-saposen.jp/>

運営委託／福島県企画調整部 文化スポーツ局 文化振興課

運営受託／認定特定非営利活動法人ふくしまNPOネットワークセンター

■ 講師プロフィール

鈴木 利和 (すずき としかず) 氏

組織コンサルタント／合資会社ベルノート無限責任社員

大学の体育会での体験から「全員がリーダーシップを発揮する創造的な組織づくり」に取り組んでいる。1991年株式会社リクルート入社、2000年合資会社ベルノート設立、2010年HRIベトナム設立、2012年地域エネルギー創発ネット設立。リクルートでの経験、ベトナムでの経験から自ら価値創造しなければ、お金のために意味を感じないことに時間とエネルギーを使うことになってしまう。そのことが日本の幸福度を下げってしまう。協力しあって価値創造するチームづくりに欠かせない「たまかつ（魂から成し遂げたい活動）」を明確にするありえる楽考に取り組む。

講座
申込み
方法

電話・FAX・メールにてお申込み下さい。受付終了後、受付書をFAXまたはメールでお送りいたします。またホームページの講座申込からもお申込みいただけます。

TEL 024-521-7333

E-mail kouza@f-saposen.jp URL <https://f-saposen.jp/>



10/3(水) チーム作り講座 申込書

FAX 024-523-2741

団体・組織名	
事務所所在地	
参加者氏名	
(役職)	
電話	FAX
E-mail	
セミナー参加にあたって、講師へのご質問等があれば、簡潔明瞭にお書きください。	

※個人情報は、今回の講座開催及び今後の講座案内のみに利用し、それ以外の目的で使用することはありません。